

УТВЕРЖДАЮ:

Заместитель председателя  
должность  
А.С. Муртазаев  
фамилия, имя и отчество (при наличии)  
24.10.2024  
дата

**Акт**

**лесопатологического обследования № 4/4/2024**

**лесных насаждений** Дербентское (лесничество)  
Республика Дагестан (субъект Российской Федерации)

Способ лесопатологического обследования: 1. Визуальный   
2. Инструментальный

**Место проведения:**

Участковое лесничество	Урочище (дача)	Квартал	Выдел	Площадь выдела, га	Лесопатологический выдел	Площадь лесопатологического выдела, га
Мамедкалинское	-	14	15	5,6	-	-

Лесопатологическое обследование проведено на общей площади 5,6 га.

Кадастровый номер участка: ---  
(для участков, предоставленных в постоянное (бессрочное) пользование, аренду)

Документ о праве пользования: -

(тип документа о праве пользования, дата, номер, вид разрешенного использования)

## 2. Инструментальное (детальное) обследование лесных насаждений.

2.1 . Лесничество Дербентское  
Участковое лесничество Мамедкалинское  
Урочище (дача) - Квартал 14 Выдел 15  
Лесопатологический выдел -

Наличие ограничений или особенностей участка, влияющих на назначение СОМ:

*имеется угроза возникновения очагов вредных организмов.*

(отметка о наличии ООПТ, ОЗУ, водоохранной зоны, радиоактивного загрязнения лесов, угрозы возникновения очагов вредных организмов или пожарной опасности в лесах)

2.2. Фактическая таксационная характеристика лесного насаждения  
**не соответствует** таксационному описанию.

*Причины несоответствия:*

*давность лесоустройства 10 и более лет.*

*Ведомость лесных участков с выявленными несоответствиями таксационным описаниям приведена в приложении 1 к данному Акту.*

2.3. Состояние насаждений:

устойчивое (СКС <1,50) 

X

с нарушенной устойчивостью (СКС ≥1,51-≤4,50)

с утраченной устойчивостью (СКС ≥4,51)

2.4. Средневзвешенная категория состояния 2,31

Причины ослабления, повреждения насаждения:

*погодные условия (код 820); гнили стволы (код 350); повреждение (заселено или отработано) стволы вредителями (код 300); воздействия шквальных и ураганных ветров прошлых лет, повлекшие слом стволов деревьев (код 822). Данные причины определены по следующим признакам: слом ствола под кроной прошлых лет.*

### 2.4.1 Заселено (отработано) стволовыми вредителями:

Вид вредителя	Порода	Встречаемость заселенных деревьев, % от запаса породы	Встречаемость отработанных деревьев, % от запаса породы	Степень заселения лесного насаждения
1	2	3	4	5
Стволовые вредители	Д	5,6	0,0	-
Стволовые вредители	Г	5,3	0,0	-
-	-	-	-	-
-	-	-	-	-
-	-	-	-	-
-	-	-	-	-

### 2.4.2 Повреждено огнем:

Вид пожара	Порода	Состояние корневых лап		Состояние корневой шейки		Высушивающие луба		Обугленность древесины более 1/3 высоты ствола	
		% поврежденных огнем корней	% деревьев с данным повреждением	Обугленность древесины шейки по окружности	% деревьев с данным повреждением	по окружности (1/4; 1/2; 3/4; более 3/4)	% деревьев с данным повреждением	по окружности ствола (< 1/2; > 1/2)	% деревьев с данным повреждением
1	2	3	4	5	6	7	8	9	10
-	-								
-	-								
-	-								
-	-								
-	-								

### 2.4.3 Поражено болезнями:

Болезнь/возбудитель	Порода	Встречаемость % от запаса насаждения	Степень поражения лесного насаждения (слабая, средняя, сильная)
1	2	3	4
Гнили стволовые	Д	10,2	слабая
-	-	-	-
-	-	-	-
-	-	-	-
-	-	-	-
-	-	-	-

2.5. Выборке подлежит 9,2 % деревьев по запасу, в том числе:

без признаков ослабления 0 %,  
ослабленных 0 %,  
сильно ослабленных 0 %,  
усыхающих 0 %,  
свежего сухостоя 0 %,  
свежего ветровала 0 %,  
свежего бурелома 0 %,  
старого сухостоя 5,6 %,  
старого ветровала 0 %,  
старого бурелома 3,6 %.

Причины назначения: \_\_\_\_\_  
Причины назначения: \_\_\_\_\_  
Причины назначения: \_\_\_\_\_  
Причины назначения: \_\_\_\_\_

2.6. Полнота лесного насаждения после уборки деревьев, подлежащих рубке, составит: 0,5.

Критическая полнота для данной категории лесных насаждений и преобладающей породы составляет: 0,3

### ЗАКЛЮЧЕНИЕ к инструментальному обследованию участка.

С целью предотвращения негативных процессов, снижения ущерба от их воздействия назначено: проведение не требует мероприятий на площади 5,6 га.

Участковое лесничество	Урочище (дача)	Квартал	Выдел	Площадь выдела, га	Лесопатологический выдел	Площадь лесопатологического выдела	Вид мероприятия	Площадь мероприятия, га	Породы	Доля выбираемой древесины по запасу, %	Рекомендуемый срок проведения мероприятия
1	2	3	4	5	6	7	8	9	10	11	12
Мамедкалинское	,	14	15	5,6	-	-	не требует мероприятий	-	-	-	-

В выделе 15 площадью 5,6 га, состав 8Д2Г, полнота 0,6, СКС равна 2,31 - насаждение ослабленное. В соответствии п. 19 постановления Правительства РФ №2047 от 09.12.2020 "В сильно ослабленных, усыхающих и погибших лесных насаждениях осуществляются мероприятия по предупреждению распространения вредных организмов".

Ведомость временной пробной площади и абрис участка прилагаются (приложение 2 и 3 к Акту).

РЕКОМЕНДАЦИИ по проведению мероприятий, не относящихся к мероприятиям по предупреждению распространения вредных организмов: нет.

Дата проведения ЛПО: 13.09.2024 года.

Дата составления документа: 11.10.2024 года.

Исполнитель работ по проведению лесопатологического обследования

Фамилия, имя и отчество (при наличии) Меликов Камиль Зайналович

Организация: отдел ФБУ "Рослесозащита" - "ЦЗЛ Республики Дагестан"

Должность: Инженер-лесопатолог

Подпись \_\_\_\_\_

Телефон: 8(8722)51-76-75

## Результаты проведения лесопатологического обследования лесных насаждений

за сентябрь 2024 г.

Субъект Российской Федерации: \_\_\_\_\_

Республика Дагестан

Лесничество (лесопарк): \_\_\_\_\_

Дербентское

Участковое лесничество: \_\_\_\_\_

Мамедкалинское

Урочище (лесная дача): \_\_\_\_\_

-

1	2	3	4	5	6	7	8	Таксационная характеристика лесного насаждения									18	Распределение деревьев по категориям состояния, % от запаса												33	34	Назначенные мероприятия					
								9	10	11	12	13	14	15	16	17		без признаков ослабления		ослабленные		сильно ослабленные		усыхающие		27	28	29	30			31	32	35	36		
																		Н	Р	Н	Р	Н	Р	Н	Р												
14	15	5,6	Защитные	Леса, расположенные в лесопарковых зонах	нет	-	-	8Д2Г	Всего	99	16	26*	СВДЧ	0,6	4	110	114	39,5		21,4		17,6		12,3										820; 350; 300; 822.	9,2	не требует мероприятий	-
									Д	-	-	-	-	-	-	-	95	40,2		21,1		16,5		12,2									10,0				
									Г	-	-	-	-	-	-	-	19	36,0		22,8		22,8		13,0									5,4				
										-	-	-	-	-	-	-																					
										-	-	-	-	-	-	-																					
										-	-	-	-	-	-	-																					
										-	-	-	-	-	-	-																					
										-	-	-	-	-	-	-																					

Условные обозначения: Н - деревья не подлежат рубке; Р - деревья подлежат рубке; \* - несоответствие показателя таксационному описанию.

Исполнитель работ по проведению лесопатологического обследования:

Фамилия, имя и отчество (при наличии) \_\_\_\_\_

Меликов Камиль Зайналович

Подпись \_\_\_\_\_

Дата составления документа \_\_\_\_\_

11.10.2024



**Ведомость  
лесных участков с выявленными несоответствиями таксационным описаниям**

Субъект Российской Федерации: Республика Дагестан Лесничество (лесопарк): Дербентское  
Участковое лесничество: Мамедкалинское Урочище (лесная дача): -

1	2	3	4	5	6	7	8	9	10	Таксационная характеристика									Заложено пробных площадей	
										11	12	13	14	15	16	17	18	19	20	21
2005	14	15	5,6	Защитные	Леса, расположенные в лесопарковых зонах	нет	ТО	-	-	9дчпгг	Дуб	80	17	36	СВДЧ	0,5	4	110	-	-
						Ф	-	-	8д2Г	Дуб	99	16	26	СВДЧ	0,6	4	110	0,5	0,5	

Условные обозначения

ТО - таксационные описания

Ф - фактическая характеристика лесного насаждения

Исполнитель работ по проведению лесопатологического обследования:

Фамилия, имя и отчество (при наличии)

Меликов Камиль Зайналович

Подпись



**ВРЕМЕННАЯ ПРОБНАЯ ПЛОЩАДЬ № 1, 0,0,0,0,0,0,0,0,0,0**

1.1 Субъект Российской Федерации: Республика Дагестан  
Лесничество Дербентское  
Участковое лесничество: Мамедкалинское  
Урочище (дача): -  
Квартал 14 Выдел 15 Площадь выдела 5,6 га.  
Лесопатологический выдел: - Площадь лесопатологического выдела 5,6 га.

1.2 Метод перече́та: ленточная пробная площадь.

Количество лент / площадок: 1  
Размеры площадок (длина x ширина/радиус): 250x20 м.  
Размер временной пробной площади: Размер временной пробной площади: 0,5 га.

1.3 Фактическая таксационная характеристика насаждения:

Состав: 8Д2Г возраст 99 лет тип леса СВДЧ  
полнота 0,6 ; бонитет 4 ; запас на га 110 кбм.  
возобновление отсутствует.

1.4 Номер очага вредных организмов: б/н.

Тип очага вредных организмов: -  
Фаза развития очага вредных организмов: -

1.5 Причина ослабления, повреждения насаждения и время:

*погодные условия (код 820); гнили ствольные (код 350); повреждение (заселено или отработано) ствольными вредителями (код 300); воздействия шквалистых и ураганных ветров прошлых лет, повлекшие слом стволов деревьев (код 822).*  
*Время повреждения: - гг. Состояние насаждения: ослабленное, Средневзвешенная категория состояния насаждения: 2,31.*

1.6 Назначенные мероприятия: не требует мероприятий.

Исполнитель работ по проведению лесопатологического обследования:  
Фамилия, имя  
и отчество (при наличии) Меликов Камиль Зайналович Подпись \_\_\_\_\_  
Дата составления документа: 11.10.2024 года.



### ВЕДОМОСТЬ ПЕРЕЧЕТА ДЕРЕВЬЕВ

Итоговая ведомость по насаждению. СКС насаждения: 2,31.

Ступени толщины см	Количество деревьев по категориям состояния, шт.																Всего	
	1		2		3		4		5		5 (а,б,в)			5 (г,д,е)			шт./ куб.м.	в т.ч. подлежит рубке, %
	Н	З	Н	З	Н	З	Н	З	Н	З	Н	З	О	Н	З	О		
1	2	3	4	5	6	7	8	9	10	11	12	13	14	15	16	17	18	19
12	1														6		7/ 0,54	5,1
16	2		1		1			1									5/ 0,6	
20	3		2		1			1						1			8/ 1,68	0,9
24	12		7		5		1	3							2		30/ 10,85	1,8
28	15		8		7		1	4							2		37/ 19,4	1,8
32	8		5		4			2							1		20/ 14,41	0,9
36	2		1		1			1									5/ 4,5	
40	1																1/ 1,15	
52														1			1/ 1,99	0,9
более 52																	0/ 0	
итого, шт	44		24		19		2	12						1	12		114	11,4
итого, куб.м.	21,8		11,8		9,7		1,2	5,6						2,0	3,1		55,2	9,2
итого, куб.%	39,5		21,4		17,6		2,2	10,1						3,6	5,6		100	9,2

Порода1: Д. СКС породы: 2,31.

Ступени толщины см	Количество деревьев по категориям состояния, шт.																Всего	
	1		2		3		4		5		5 (а,б,в)			5 (г,д,е)			шт./ куб.м.	в т.ч. подлежит рубке, %
	Н	З	Н	З	Н	З	Н	З	Н	З	Н	З	О	Н	З	О		
1	2	3	4	5	6	7	8	9	10	11	12	13	14	15	16	17	18	19
12	1																1/ 0,06	
16	2		1		1			1									5/ 0,6	
20	3		2		1			1		1					1		8/ 1,68	1,1
24	10		6		4			3		2					2		25/ 8,5	2
28	13		7		6			4		2					2		32/ 16	2,1
32	7		4		3			2		1					1		17/ 11,56	1,1
36	2		1		1			1									5/ 4,5	
40	1																1/ 1,15	
52									1					1			1/ 1,99	1,1
более 52																	0/ 0	
итого, шт	39		21		16			12	1	6				1	6		95	7,4
итого, куб.м.	18,5		9,7		7,6			5,6	2,0	2,6				2,0	2,6		46,0	10,0
итого, куб.%	40,2		21,1		16,5			12,2	4,3	5,7				4,3	5,7		100	10

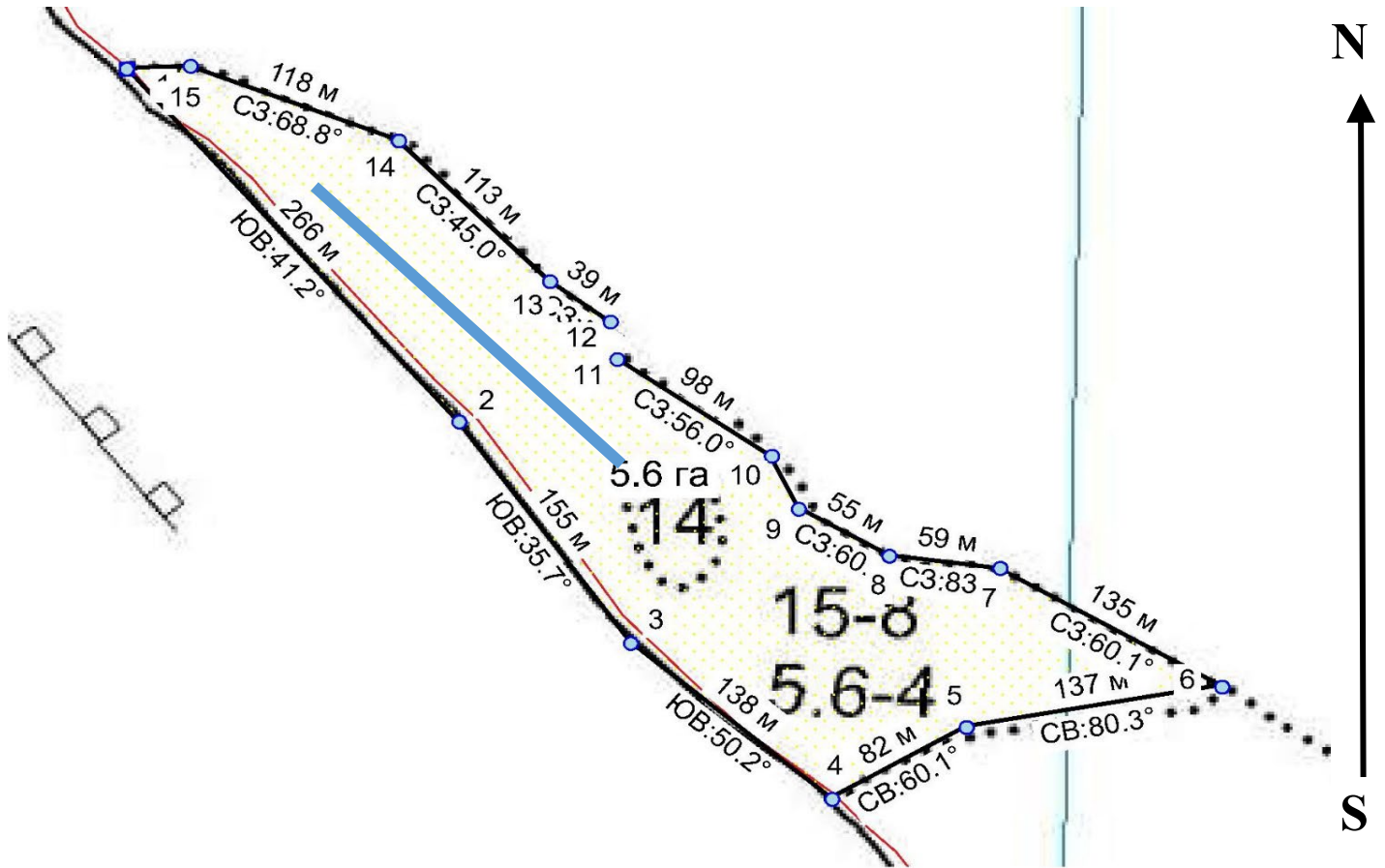
Порода2: Г. СКС породы: 2,29.

Ступени толщины см	Количество деревьев по категориям состояния, шт.																Всего		
	1		2		3		4		5		5 (а,б,в)			5 (г,д,е)			шт./ куб.м.	в т.ч. подлежит рубке, %	
	Н	З	Н	З	Н	З	Н	З	Н	З	Н	З	О	Н	З	О			
1	2	3	4	5	6	7	8	9	10	11	12	13	14	15	16	17	18	19	
12												6				6		6/ 0,48	31,6
24	2		1		1			1										5/ 2,35	
28	2		1		1			1										5/ 3,4	
32	1		1		1													3/ 2,85	
-																		0/ 0	
-																		0/ 0	
-																		0/ 0	
-																		0/ 0	
-																		0/ 0	
-																		0/ 0	
итого, шт	5		3		3			2		6					6		19	31,6	
итого, куб.м.	3,3		2,1		2,1			1,2		0,5					0,5		9,2	5,4	
итого, куб.%	36		22,8		22,8			13		5,4					5,4		100	5,4	



### Абрис участка леса

Масштаб 1:5000



Условные обозначения:		граница выдела		ленты перечета		-
-----------------------	--	----------------	--	-------------------	--	---

№ квартала	№ выдела	№ ЛП выдела	Размеры ленты (круговой площадки) перечета					Координаты ПП	
			№ ленты	Длина, м	Ширина, м	Радиус, м	Площадь, га		
14	15	-	1	250	20	-	0,50	42° 8'50.33"	48° 2'35.37"
								42° 8'45.27"	48° 2'43.79"

Номера точек	Координаты		Длина, м
1->1			

Исполнитель работ по проведению лесопатологического обследования:

Фамилия, имя  
и отчество (при наличии)

Меликов Камиль Зайналович Подпись

Дата составления документа:

11.10.2024 года.





